



Este invierno, disfrutad de la Posada para vosotros solos.



¿Cómo funciona?

Este invierno, debido a las restricciones provocadas por el *Covid*, hemos tenido que cerrar temporalmente, pero hemos pensado una nueva forma de disfrutar de la Posada, sin compartir con otros clientes, solo para vosotros. Puedes alquilar entre 2 y 4 habitaciones, para un máximo de 8 adultos y 4 niños, y el alquiler incluye el uso en exclusiva del salón de planta primera y del jardín, con acceso al embalse. Nosotros os recibiremos, haremos la entrada en el hotel, os explicaremos como funciona todo y os daremos un juego de llaves para que podáis entrar y salir cuando queráis. Tendréis nuestro teléfono por si necesitáis algo y, cuando termine vuestra estancia, haremos el *check out* como es habitual.

¿Cuánto cuesta?

Depende de las habitaciones que elijas, aquí tenéis todas las combinaciones disponibles, con un **mínimo de 2 noches**:

2 HABITACIONES + SALÓN + JARDÍN	PRECIO / DÍA
Doble con vistas (habitación 3) + Doble panorámica (habitación 2)	265,00 €
Doble con vistas (habitación 3) + Suite (habitaciones 1 ó 4)	275,00 €
Suite (habitaciones 1 ó 4) + Doble panorámica (habitación 2)	290,00 €
Suite + Suite (habitaciones 1 ó 4)	300,00 €

3 HABITACIONES + SALÓN + JARDÍN	PRECIO / DÍA
Doble con vistas (hab. 3) + Doble panorámica (hab. 2) + Suite (hab. 1 ó 4)	365,00 €
Doble con vistas (hab. 3) + Suite (hab. 1 ó 4) + Suite (hab. 1 ó 4)	375,00 €
Doble panorámica (hab. 2) + Suite (hab. 1 ó 4) + Suite (hab. 1 ó 4)	390,00 €

4 HABITACIONES + SALÓN + JARDÍN	PRECIO / DÍA
Doble con vistas (hab. 3) + Doble panorámica (hab. 2) + 2 x Suite (hab. 1 ó 4)	465,00 €

Cama supletoria	20,00 €
Perros (máximo: 2)	15,00 €

El número máximo de personas dependerá de las restricciones que haya vigentes. En noviembre y las primeras semanas de diciembre, en Castilla y León solo permiten reuniones de un máximo de 6 personas, siendo esa la capacidad máxima que admitimos.

Salón

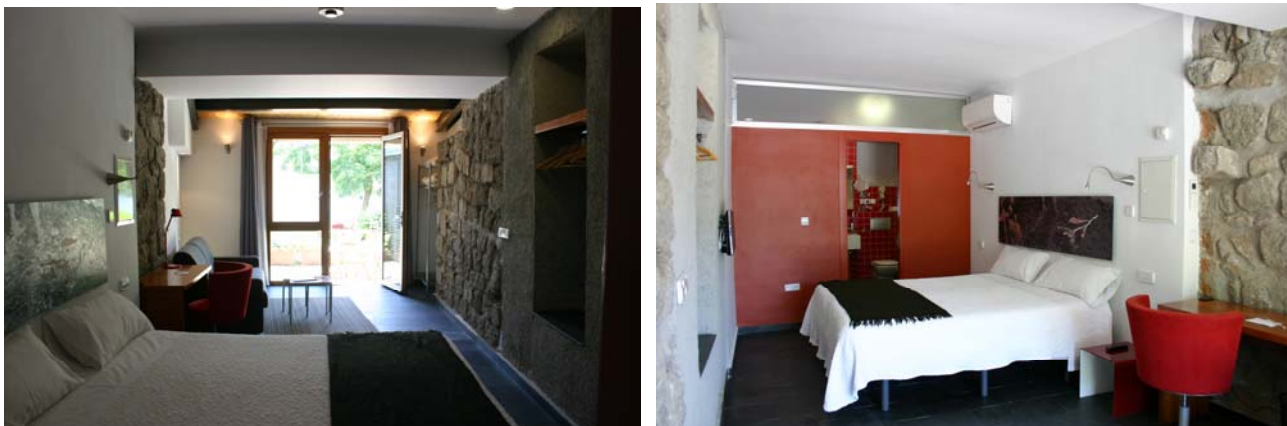
El salón es uno de los espacios estrella de la Posada, perfecto para disfrutar junto a la chimenea de las espectaculares vistas al embalse. Además, hemos montado junto al ventanal una mesa a modo de comedor, para que no os perdáis nada mientras desayunáis o coméis.





Como no os podemos ofrecer cocina, hemos montado una zona de oficio, con microondas, tostadora, frigorífico, cafetera de cápsulas, hervidor de agua, cubiertos, platos, manteles, servilletas y aliño para ensaladas, para que podáis preparar el desayuno, comida que traigáis de casa o que recojáis en los restaurantes de la zona con los que hemos hablado.

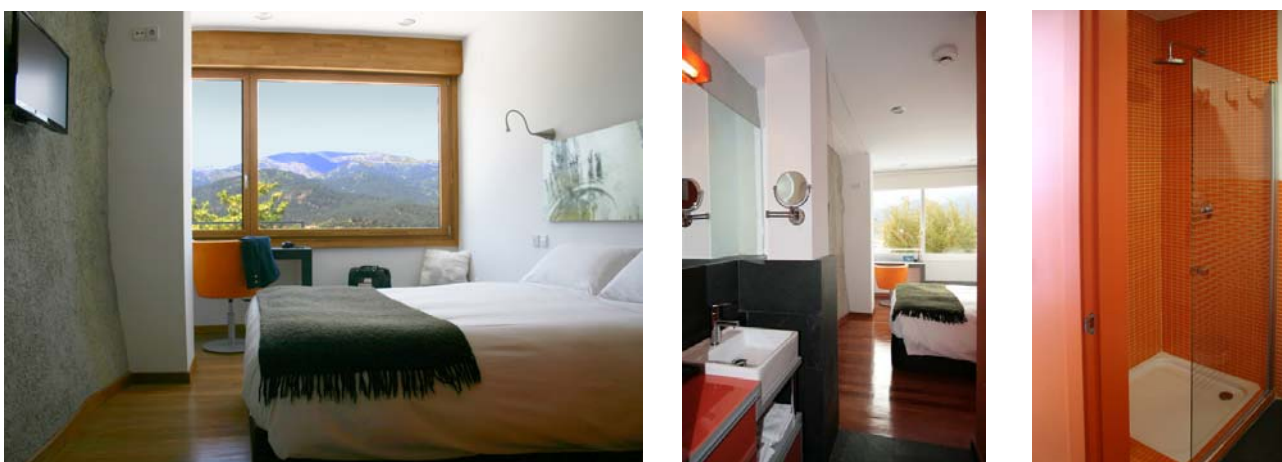
Habitaciones



Habitación 1: suite con salida directa a la terraza, vistas, cama doble de 1,80m, posibilidad de cama supletoria doble, zona de estar y baño completo con bañera de hidromasaje de dos plazas.



Habitación 2: habitación doble con vistas, cama doble de 1,50m, zona de estar, posibilidad de supletoria y baño con ducha. Planta baja.



Habitación 3: habitación doble con vistas, cama doble de 1,50m y baño con ducha. Planta baja.



Habitación 4: suite con vistas, cama doble de 1,80m, posibilidad de una cama supletoria y baño completo con bañera de hidromasaje de dos plazas. Planta baja.

Todas las habitaciones disponen de calefacción, aire acondicionado, televisión, escritorio, secador de pelo, toallas, albornoces, espejo de aumento y productos para el baño. No incluye limpieza diaria.

Jardín

El espacio exterior sobre el embalse será para vuestro uso exclusivo y os dejaremos una llave de la puerta de bajada a la playa. Como veis en la imagen, hemos puesto una mesa para que podáis comer fuera, y muebles para estar.





Actividades

Colaboramos con empresas de actividad de confianza que ofrecen diferentes tipos de actividades relacionadas con la naturaleza, el agua y la gastronomía local, que siempre dan una atención especial a nuestros clientes. Desde la Posada os informamos y gestionamos las actividades para grupos y empresas, como un paquete único.

Durante todo el año:

- Senderismo, por libre o con guía oficial.
- Rutas a caballo por el Valle de Iruelas.
- Degustación y compra de quesos artesanos de leche cruda de cabra Elvira García.
- Cata de cervezas artesanas Raíz Cuadrada y visita a su fábrica en El Barraco.
- Cata de vinos de Daniel Ramos y visita a sus viñedos.
- Golf en campo de 9 hoyos junto al río Alberche frente a la Sierra de Gredos.
- Visita a los museos de la Naturaleza en El Barraco y de Adolfo Suárez y la Transición en Cebreros.
- Visita a la ciudad de Ávila, situada a 35 minutos.

Vente a trabajar

Si estás teletrabajando y quieres hacerlo frente al embalse, te ofrecemos el mismo formato de alquiler de habitaciones, con el salón y el jardín, con unos precios especiales entre semana, con un mínimo de 2 habitaciones.

Alquila nuestro salón para tu reunión

Si necesitas reunirte con un cliente en un lugar especial, buscas un espacio tranquilo para una reunión de equipo o quieres organizar una sesión de yoga exclusiva, te alquilamos el salón y te preparamos una merienda, unos cafés, unas copas de vino, o te dejamos el espacio para que lo organices. Tenemos proyector, pantalla y pizarra por si lo necesitas.

Alquiler salón con chimenea (2 horas)	300 €
---------------------------------------	-------

Dónde encargar comida

No tenemos abierto el restaurante ni podemos ofrecer cocina, pero estos son los restaurantes cercanos donde podéis encargar comida y cena:

- **El Descanso:** comida casera tradicional, está a solo 1 km, hacia El Barraco – 920 281 657
- **BurquiYo:** restaurante situado en el km 102 de la misma carretera, a 5 Km hacia El Barraco, junto a la gasolinera – 920 281 139 – www.burquiyo.es
- **Casa Mariano:** de los más populares de la zona, con raciones muy abundantes. En El Tiemblo – 91 862 52 45.
- **Casa Cebreros:** recientemente abierto, tiene una oferta gastronómica de calidad – 91 863 20 08 – www.casacebreros.com

Condiciones

- Reserva mínima de 2 noches y 2 habitaciones. Según las fechas pueden pedirse un mínimo de 3 habitaciones. Consultar.
- Pagos: para confirmar la reserva cobramos un anticipo del 50% de la reserva, y el resto se cobra al entrar.

- Hora de entrada: a partir de las 16:00. Se confirmará la hora de llegada por teléfono. Si no hubiese clientes que salen ese día se puede adelantar un poco la hora de llegada, consultar con Yolanda.
- Hora de salida: hasta las 12:00. Se confirmará con Yolanda por teléfono.
- Aparcamiento: no tenemos disponible el aparcamiento habitual, pero se puede aparcar frente a la puerta.
- Cancelaciones:
 - o Se confirmará la cancelación o la modificación de reserva enviando un correo a info@posadadelagua.com para que quede constancia.
 - o Si cancelas hasta 5 días antes de la fecha de entrada, te devolvemos el anticipo.
 - o Si cancelas dentro de los últimos 5 días o no te presentas, no se devuelve el anticipo.
 - o Si se establecen restricciones de movilidad, que prohíban el acceso a la comunidad, provincia o municipio de la Posada, o del lugar de domicilio del huésped, dentro de los últimos 5 días antes de la entrada, se devolverá el anticipo o se aplazará la reserva. Si dichas restricciones están vigentes cuando se realiza la reserva y los clientes deciden venir, pero les hacen dar la vuelta, el anticipo no se devolverá.
 - o Si una vez en el hotel, decides no disfrutar de toda la estancia contratada, se cobrará toda la estancia contratada.
 - o Estas condiciones se aplicarán a cada habitación reservada, aunque la reserva la haya realizado una única persona.

Para reservar

Llámanos al 920 281 045 o escríbenos a info@posadadelagua.com

¿te vienes? 😊